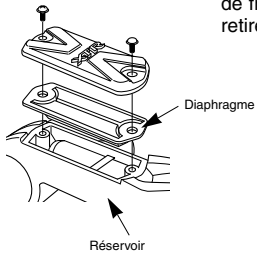


Ajout de l'huile minérale et purge de l'air

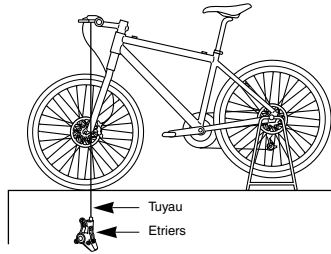
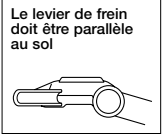
Ajout d'huile et purge d'air au réservoir

1. En laissant l'entretoise de purge (jaune) fixée aux étriers, placer la bicyclette sur un support de bicyclette ou un dispositif similaire, comme indiqué sur l'illustration.

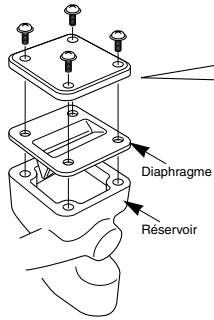
< Type de BL >



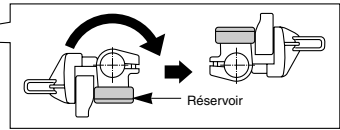
Placer de manière que le levier de frein soit parallèle au sol, puis retirer le couvercle du réservoir.



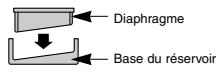
< Type de ST >



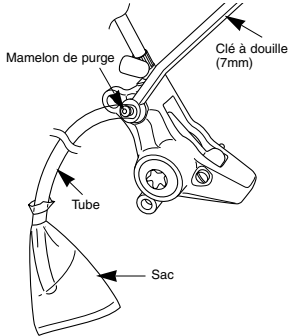
Tourner le levier de manière que le haut du réservoir soit parallèle au sol, puis retirer le couvercle du réservoir.



Remarque: Lors du remontage, placer le diaphragme de manière qu'il soit aligné avec le même angle sur la base du réservoir.



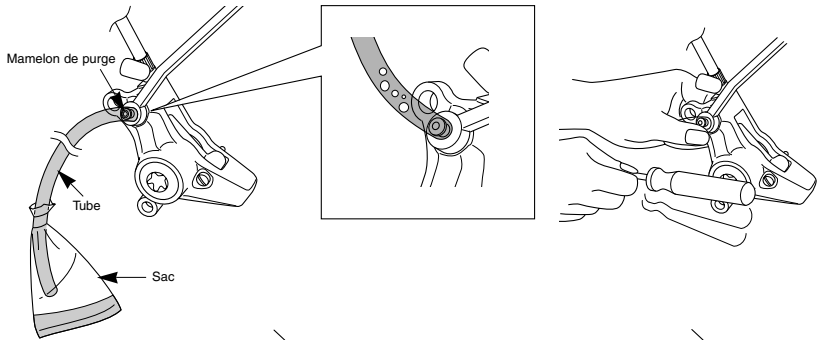
2. Placer une clé à douille de 7 mm, fixer un sac au tube, puis placer le tube sur le mamelon de purge comme montré dans l'illustration.



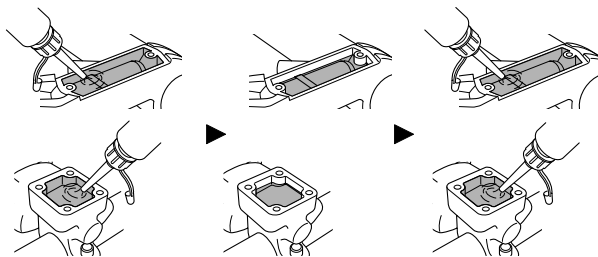
3. Desserrer le mamelon de purge de 1/8ème de tour pour l'ouvrir, puis verser de l'huile dans le réservoir. Simultanément, actionner doucement le levier de frein afin de faciliter l'amorçage du système avec l'huile.

4. De l'huile sortira périodiquement du mamelon de purge toutes les 5 minutes environ.

5. Un petit moment plus tard, l'huile et l'air s'écouleront naturellement du mamelon de purge dans le tube. Ainsi, il sera possible d'extraire facilement la plus grande partie de l'air restant dans le système de freinage. Il pourra être utile de secouer doucement le tuyau ou de tapoter doucement le réservoir ou l'étrier avec un tournevis, ou de déplacer la position de l'étrier à ce moment.

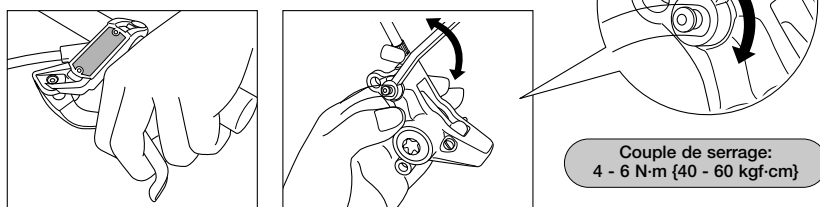


Le niveau d'huile dans le réservoir baissera à ce moment; veiller donc à continuer d'ajouter de l'huile pour maintenir le niveau d'huile afin que de l'air ne soit pas aspiré par l'orifice (afin que de l'air n'entre pas par l'orifice).



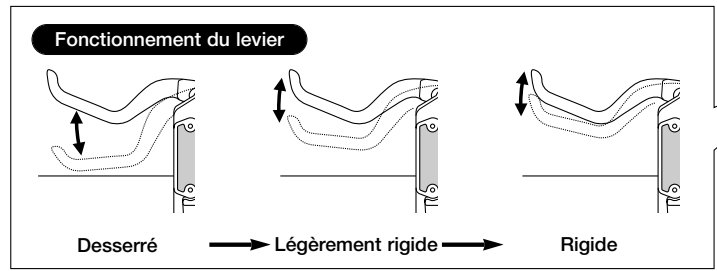
6. Une fois que l'air a cessé de sortir par le mamelon de purge, serrer provisoirement le mamelon de purge.

7. Tout en appuyant sur le levier de frein, ouvrir et fermer en succession rapide le mamelon de purge (pendant environ 0,5 seconde à chaque fois) afin de dégager les bulles d'air qui peuvent être coincées dans les étriers. Répéter deux ou trois fois ces opérations. Ensuite, resserrer le mamelon de purge.

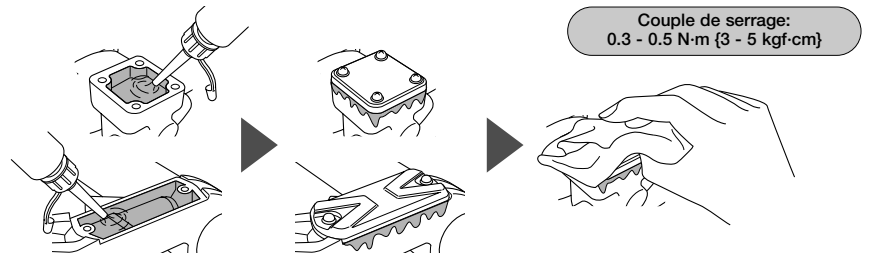


Couple de serrage: 4 - 6 N·m {40 - 60 kgf·cm}

8. Si l'on actionne ensuite le levier de frein, les bulles d'air contenues dans le système s'élèveront par l'orifice jusqu'au réservoir. Une fois que les bulles n'apparaissent plus, appuyer à fond sur le levier de frein. L'état est normal lorsque l'actionnement du levier de frein est raide en ce point.



9. Remplir le réservoir d'huile, puis remettre le couvercle du réservoir en place. Remplir le réservoir jusqu'à la limite de débordement tout en remettant le couvercle en place afin qu'il ne reste plus aucune bulle d'air dans le réservoir. En outre, veiller à ne pas verser d'huile sur les pièces telles que le disque et les plaquettes de frein.



Couple de serrage: 0.3 - 0.5 N·m {3 - 5 kgf·cm}

10. Faire revenir le levier de frein à sa position originale.

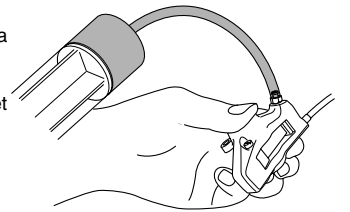
Remarque:

Ne pas utiliser de dispositifs de remplissage de fluide de frein, car des petites bulles d'air pourraient s'y former et risqueraient de détériorer gravement les performances de freinage.

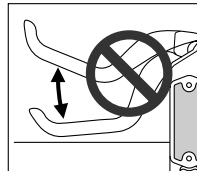
Ajout d'huile et purge d'air à l'étrier à l'aide d'une seringue (y compris le kit de purge Shimano)

1. Placer le réservoir de manière qu'il soit parallèle au sol, puis retirer le couvercle du réservoir. (Se reporter à l'étape 1 de la section "Ajout d'huile et purge d'air au réservoir")

2. Fixer une clé à douille de 7 mm, remplir la seringue d'huile et connecter un tuyau au mamelon de purge. Ensuite, desserrer le mamelon de purge de 1/8 de tour pour l'ouvrir. Pousser le plongeur de la seringue pour ajouter de l'huile. L'huile commencera alors à sortir du réservoir. Continuer à ajouter de l'huile jusqu'à ce qu'il ne reste plus d'air mélangé dans l'huile qui sort. (Si l'on utilise l'outil de purge Shimano, veiller à lire les instructions de montage de l'outil de purge Shimano.)



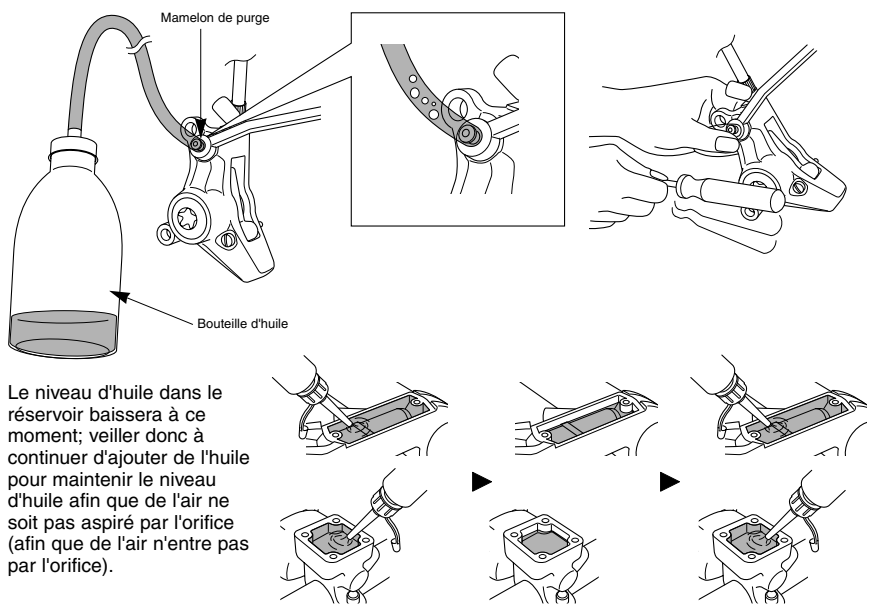
3. Une fois que l'air a cessé de sortir, fermer provisoirement le mamelon de purge. (Si l'outil de purge Shimano a été installé sur le levier de frein à ce moment, retirer l'outil de purge Shimano.)



Ne pas presser et relâcher continuellement le levier à ce moment.

Sinon, des bulles d'air risquent de rester mélangées dans l'huile à l'intérieur de l'étrier, et il faudra davantage de temps pour purger l'air. (Si l'on presse et qu'on relâche continuellement le levier, évacuer toute l'huile puis ajouter à nouveau de l'huile.)

4. Connecter la bouteille d'huile au mamelon de purge, puis desserrer le mamelon de purge. Un petit moment plus tard, l'huile et l'air s'écouleront naturellement du mamelon de purge dans le tube de la bouteille d'huile. Ainsi, il sera possible d'extraire facilement la plus grande partie de l'air restant dans le système de freinage. Il pourra être utile de secouer doucement le tuyau ou de tapoter doucement le réservoir ou l'étrier avec un tournevis, ou de déplacer la position de l'étrier à ce moment.



Le niveau d'huile dans le réservoir baissera à ce moment; veiller donc à continuer d'ajouter de l'huile pour maintenir le niveau d'huile afin que de l'air ne soit pas aspiré par l'orifice (afin que de l'air n'entre pas par l'orifice).

5. Effectuer les étapes 6 à 10 de la section "Ajout d'huile et purge d'air au réservoir".